

16. Žebrákov

A photograph of a rock climber on a large, layered rock face. The climber is wearing a dark jacket with yellow accents and dark pants. The rock is light-colored with distinct horizontal layers. The background shows a clear blue sky and bare trees, suggesting a late autumn or winter setting.

ŽEBRÁKOV - praktické informace

Popis oblasti:

Menší skály vznikající od podzimu 2015, kdy je při rybaření objevil Petr Obst. V dalším objevování pokračovali a přibramštili lezci.

Lezení cca na jeden víkend. Nejbližší oblasti: **Solenice, Pakosta, Starý Kamýk a Lomy nad Velkou**. Dále: Velká, Rovišti, Krásnohorské skály a další dle průvodce.

Příjemná (v kraji jedinečná) hospůdka s možností ubytování a konání akcí (ubytování a zejména vaření je nutné domluvit předem po telefonu).

Na odpoledne se sem dá zajít i s bouldrmatkou (Žebrák). V pravé části sektoru lomu je ještě možnost nových prvovýstupů, třeba i po vlastním. Je nutné zachovávat klid a nezanechávat po sobě nepořádek.



Přístup:

Z Příbrami směr Kamýk nad Vltavou do Zduchovic, odsud autem po silnici do chatové osady Žebrákov a po cedulích k penzionu **Vitavín**. Pěšky zprava kolem terasy restaurace pěšinou dolů k řece a vlevo ke skalám roztroušených po proudu ve směru k přehradní nádrži Kamýk.

Jištění :

Nýty, bohrháky, vklíněnce a smyčky.

Roční období:

Lze lézt celoročně, avšak nejlepší lezení je zde na jaře a na podzim a při slunných zimních dnech, v létě bývá poměrně horko.

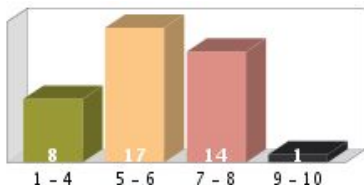
Nákupní možnosti:

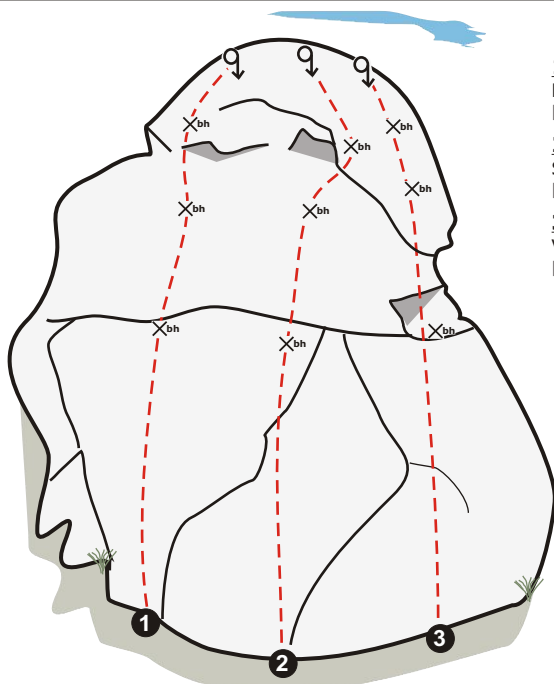
V sezóně v penzionu i vaří.

Voda:

Voda v oblasti není, nejbližší hospoda nad skalami nebo pak hospoda ve Zduchovicích. Zde je i pizzerie.

Celkem: 40 cest





1. Fifinka 4

První krátká cesta vlevo.

[7 m, 3 bh. + sl.] P. Holík, P. Spilka, 2015

2. Bobík 3

Středem krátké stěny přes tři bh.

[7 m, 3 bh. + sl.] P. Holík, P. Spilka, 2015

3. Pind'a 3

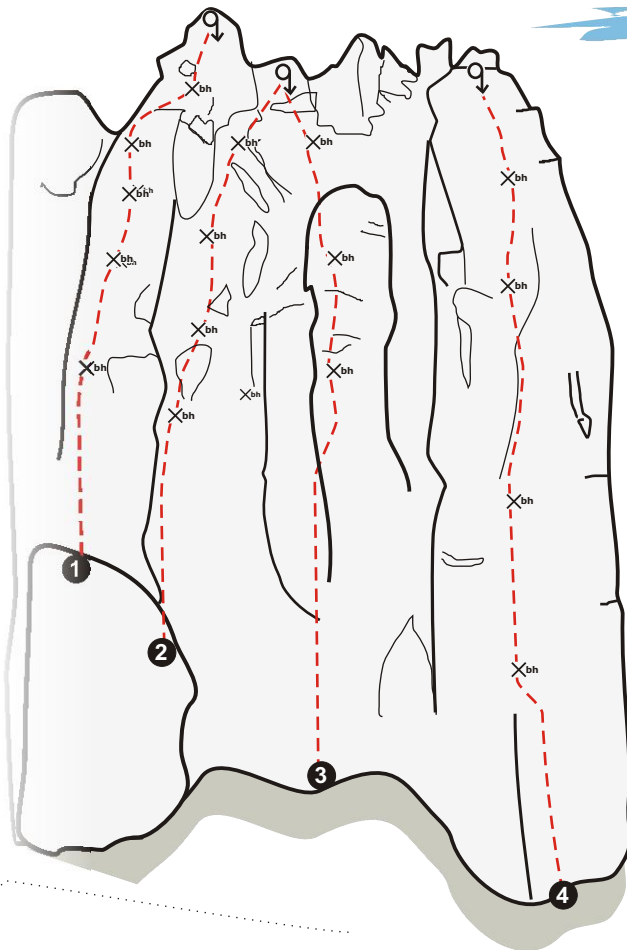
Vpravo.

[7 m, 3 bh. + sl.] P. Holík, P. Spilka, 2015

Vltavín

10 m →





Dětský ráj
10 m

1. Žebrácká opera

Po nevýrazném pilíčku v levé části stěny. Trochu sypané.
[15 m, 5 bh. + sl.] R. Blahník, P. Holík, 2015

2. Co krok to prd

Konec jako c. IQ tykve.
[7 m, 3 bh. + sl.] P. Holík, P. Spilka, 2015

3. IQ tykve

Konec jako c. Co krok to prd.

4. Balzámek na ráfek

Po nápadně lámově vypadající hrance přes 4 bh. ke slaňáku. Celkem pěkné.
[17 m, 3 bh. + sl.] P. Spilka, F. Mezera, 2015

7

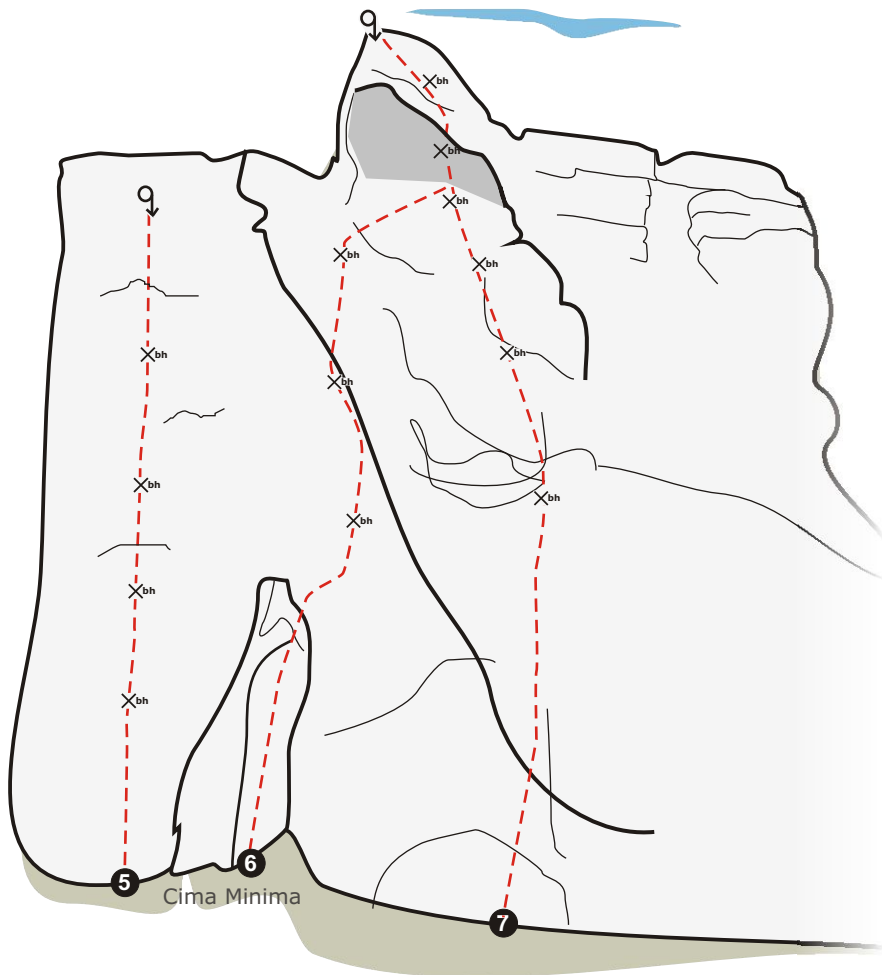
5+

5+

5-

Vltavín - pravá č.

5 m



Vltavín - levá č.

5 m

Vltavín - levá č.

5 m

5. Pětiletka koniprdová

Středem stěny, která nevypadá na první pohled vůbec pevně a na druhý také ne. Namáhavé na předloktí a orientaci.

[15 m, 3 bh. + sl.] R. Blahník, F. Mezera, 2015

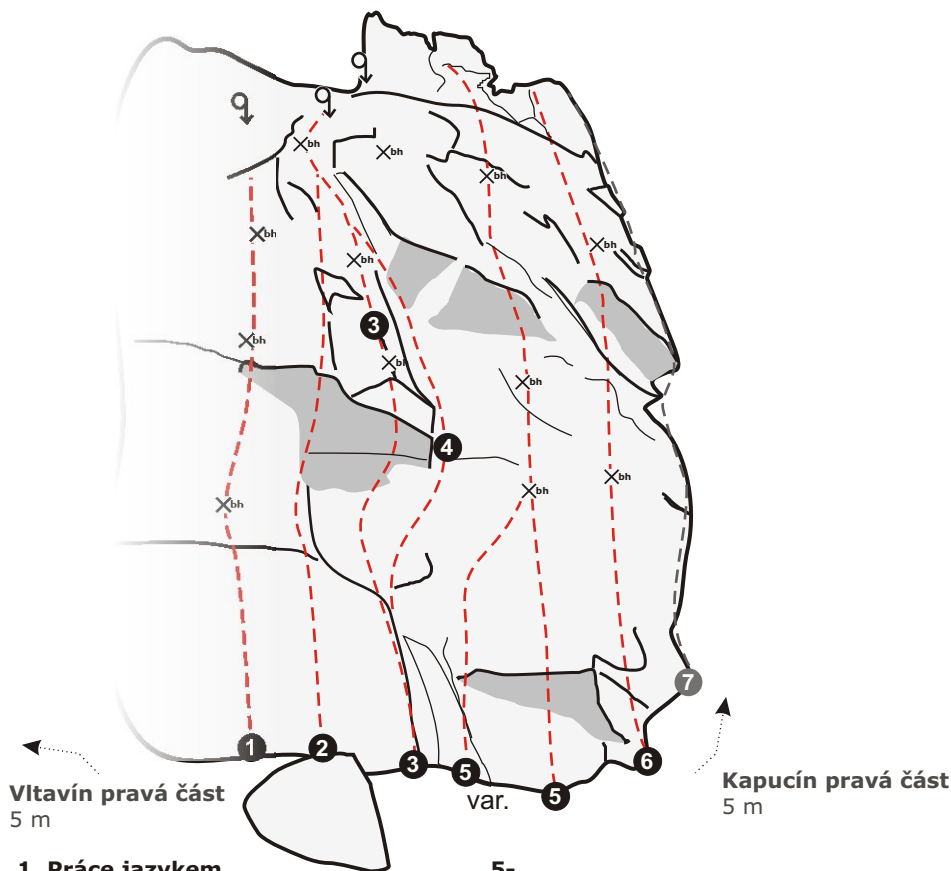
6. Hurá na Spliku

Nástup vlevo od c. Každý chvílku tahá pilku, do které se pak u 4 bh. napojí.

[15 m, 3 bh. + sl.] F. Mezera, P. Spilka, 2016

7. Každý chvílku tahá pilku

[15 m, 3 bh. + sl.] F. Mezera, P. Holík, P. Spilka, 2016



Vltavín pravá část
5 m

var. 5

Kapucín pravá část
5 m

1. Práce jazykem

Vlevo od Rakve přes 3 bh ke slanění.

F. Mezera, P. Holík, 9.1.2016

5-

2. Rakev ★

Cesta vedoucí vlevo od bloku v c. Rakev poklopeným, ale hladkým terénem.

7

3. Rakev direkt

Přímo přes blok připomínající víko od rakve.

8+

4. Rakev zprava ★

Zprava převisu vypadajícího a hostičího cestu Rakev. Namáhavé.

7-

5. Profesor Pochcalpádlo

Vpravo od výrazné Rakve kolmou stěnou a nahoře podél nepřijemně vrstvené skály.

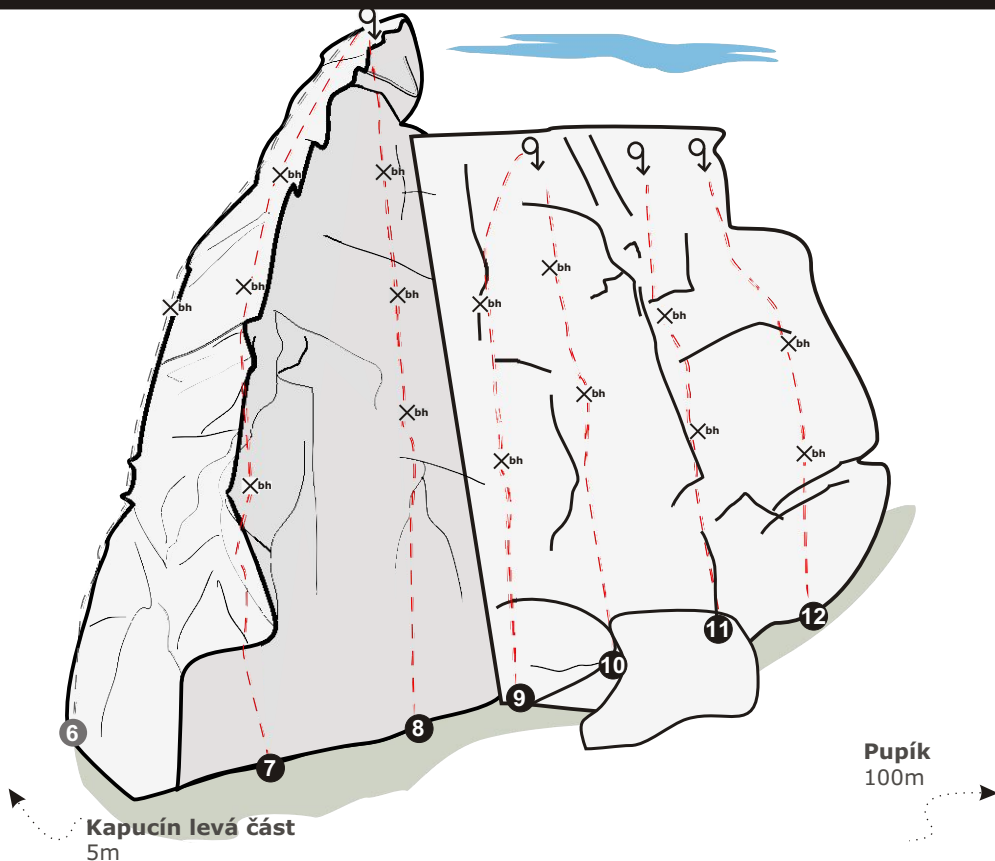
7+/8-

6. Sobolí hovno ★

Přibližně středem stěny po docela dobrých leč oblých chyttech. Pěkné, lehké.

M. Tučka, P. Holík, 28.11.2015

5+



7. Relikvie ★★★

Krásná a ostře řezaná hrana s pěkným lezením. Povinná četba.
F. Mezera, R. Blahník, 2016

8. Prakunda ★★★

Středem krásné, trhlinami zajímavě narušené, stěny. Po malých lištách velmi technicky až k vrcholové hraně. Bez obou hran!
F. Mezera, R. Blahník, 2016

9. Prapyj 4

Vpravo od cesty **Prakunda** výrazným koutem přes 2 bh. ke slanění.
F. Mezera, R. Blahník, 2016

10. Silvestr 2015 ★ 5+

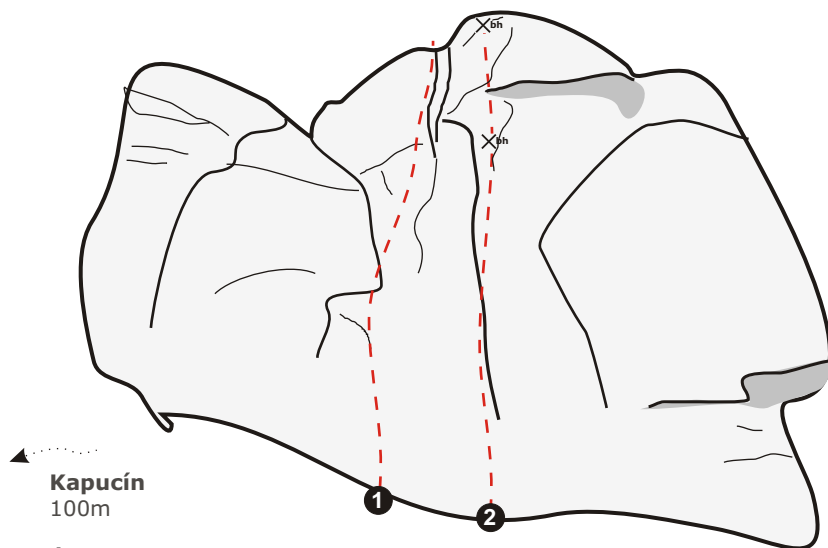
Vpravo od výrazného koutu středem stěny přes 2 bh. ke slanění.
R. Blahník, P. Holík, 2015

11. Zase víme hovno 4

Vpravo od cesty **Silvestr 2015** stěnkou přes 2 bh. ke slanění
F. Mezera, P. Holík, 2016

12. M.R.D. Day ★ 5

Vpravo od cesty **Zase víme hovno** krátkým, lehkým, hezkým boulderem po hraně přes 2 bh. ke slanění.
R. Blahník, F. Mezera, M. Tučka, 13.8.2016



1. Práce rukama

Spárou na žábu, vlevo od cesty Rychlovka. Konec až u stromu na vrcholku.

D. Sekyra, A. Černý, 2016

2. Rychlovka ★

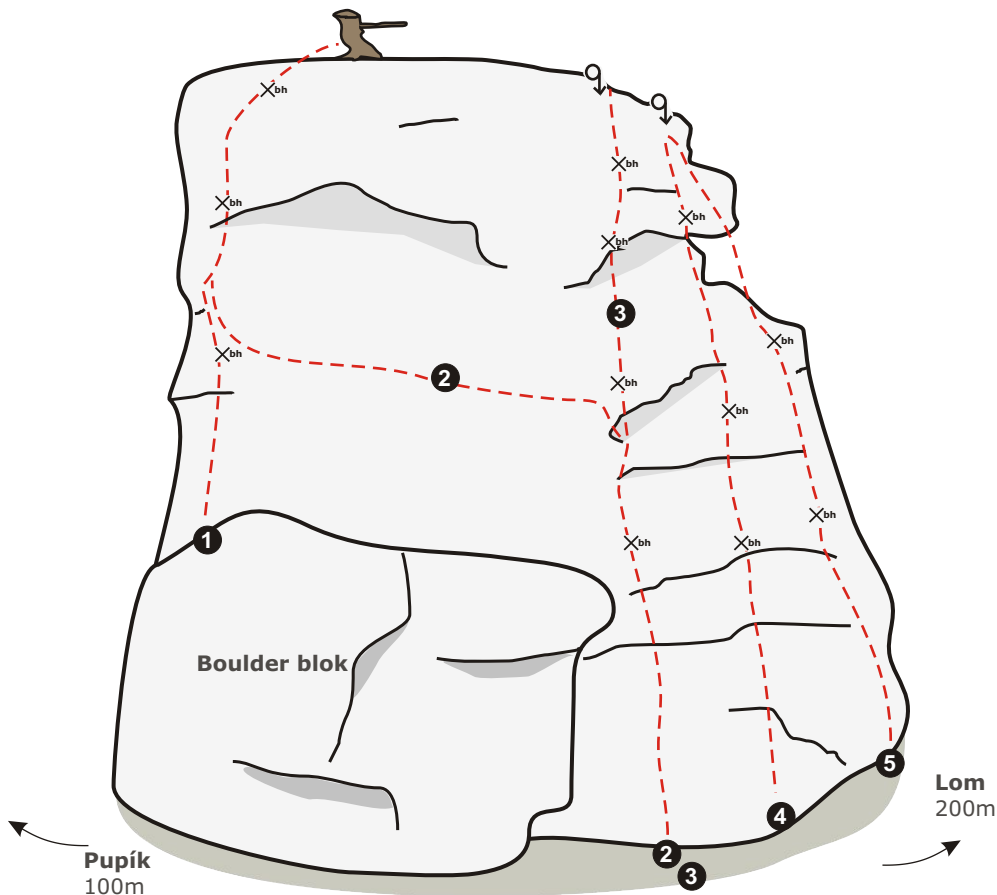
Převíslou stěnkou přes 2 bh. a přes hranu masivu na vrchol. Konec až u stromu na vrcholku.

R. Blahník, 2016

6

7+





1. Největší píčovina v Evropě

8

Zcela vlevo z terasy. Hranou a namáhavým navalením na vrchol Konec až u stromu na vrcholu.

R. Blahník, P. Sláma, 2015

2. Nejkrásnější píčovina v Evropě

6

Cestou *Jitrník* na úroveň druhého bh., pak nástup do široké vodorovné spáry a tou traverz doleva, přes c.*Dopijem a jdem na to* a dál doleva za roh, bez odšlapu na zem, až na polici a končí v 1. bh. cesty *Největší píčovina v Evropě*. První dýlka k dalším pokračováním. Dva velké friendly se hodí.

D. Sekyra, T. Zderadiček, 2016

3. Dopijem a jdem na to ★★

8-/8

Zhruba středem stěny po vodorovných oblých poruchách. Pak do skalního laloku pod mírně převislou stěnkou a tou zajímavým blouderem na oblý vrchol. Nečekaně pěkné.

4. Jitrník ★

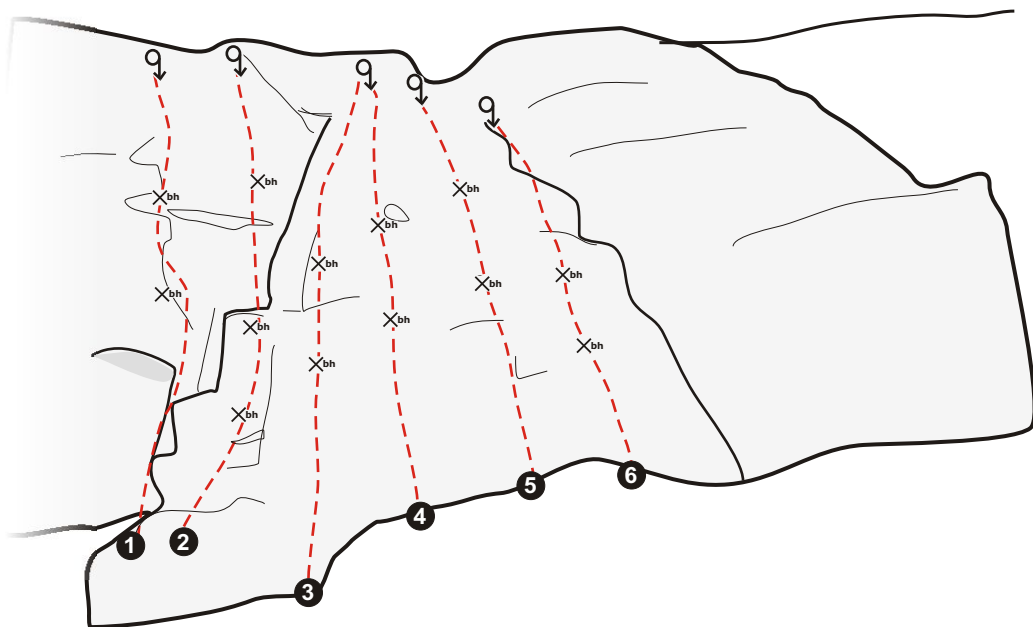
5+

Druhá zprava. Nahoře zajímavé.

5. Fantomas se vrací

4

Zcela vpravo. Lehce a krátce.



1. Seš na tahu

4

Levá terasa, první cesta zleva, nalevo od kouta. Docela pěkná lehká dobře odjištěná. Věnováno Mariánovi z Velké, byl fajn chlap.

M. Tučka, M. Němcová, 2016

2. Dvoupatrová

5

Koutem přes stupně přes 4 bh ke slanění ve vrcholovém převisu. Dole lehké, nahoře těžší.

M. Němcová, M. Tučka, 2016

3. Cesta pro Ropáka

6

Stěnou (bh) při levé hraně (uprostřed levé terasy lomu) přes polici (bh) přes ke slanění pravé cesty. Ropákoví i ostatním lyžařům.

M. Tučka, M. Němcová, 2016

4. Bez názvu

5

Na horní levé terase. 3. cesta zprava, položenou stěnou poblíž levé hrany. název se zjišťuje nevím,

Algena, Holajs, Vaňas

5. Nebuť labuť

5

Levá horní terasa, středem položené plotny (vedle cesty v pravém koutu). Trošku horší žula.

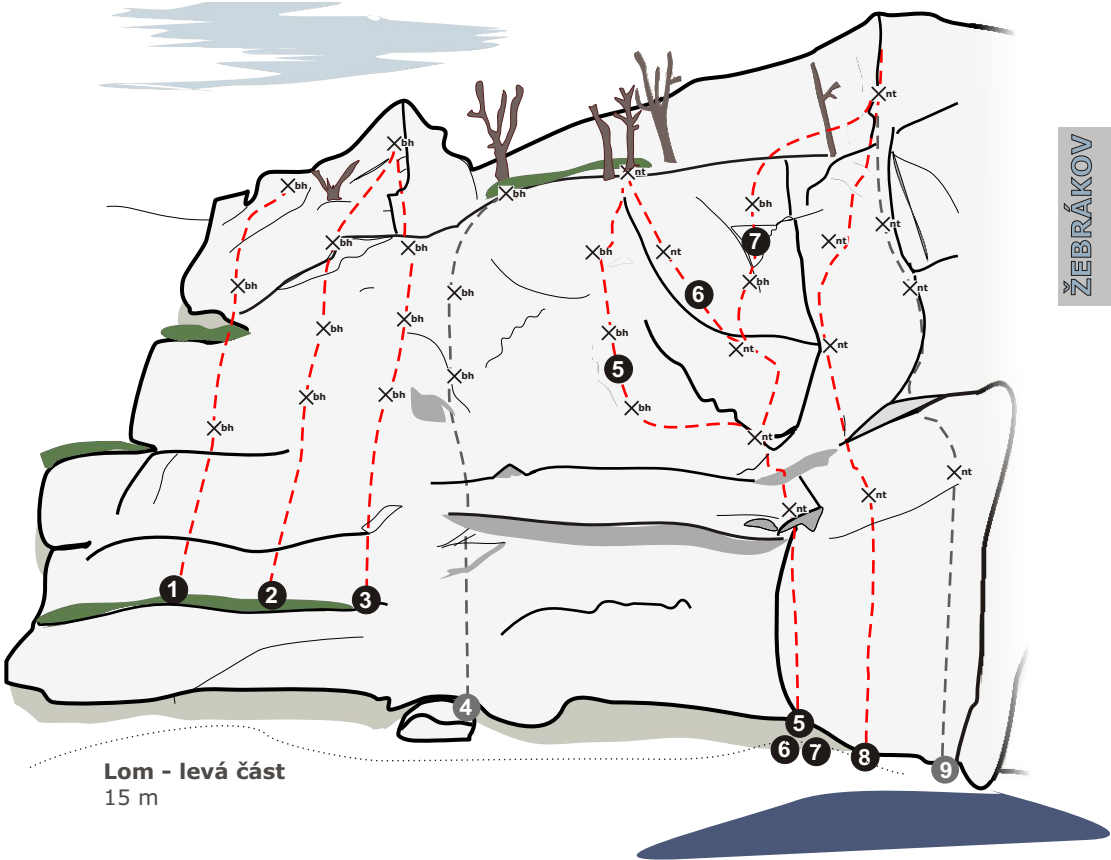
Z. Vaník, F. Mezera, 2016

6. Vinnetou přijede v dubnu

5-

Na horní levé terase. Pěkná cesta položeným koutem úplně napravo.

P. Holík, F. Mezera, E. Holíková, 2016



Lom - levá část
15 m

1. Maximální Maxmilián

5+

Uprostřed lomu, z terasy nad jezírkem, nejvíc vlevo položenou plotnou a bazén přes poličky ke slanění. Cesta na počest narození Holíkových Vínnetou, spoustu spolulezců, zatím dost lyšej.

P. Holík, E. Holíková, R. Příbyl, R. Příbyl ml., L. Příbylová, P. Čermák, J. Skálová, Lenka, T. Vilím, Gymplák, Nylplák, M. Tučka, M. Němcová, J. Nešvera, E. Jarolímová, F. Mezera, 30.4.2016

2. Ajoj ton-d'as ★

8-

Nejvíce vlevo plotničkou. Zprvu položenou pak kolmou.

P. Obst, 2015

3. Duo retardos ★★

7+

Druhá zleva. Dole plotnou přes stupně, pak do hladké stěny a po jemných chytch s navalujícím výlezem na vrchol. Slanění z bh. na pokračující hrance nad stěnou.

P. Obst, 2015

4. Projekt

?

Nástup z dolní police kolmou stěnou až ke stopce. Zatím projekt, odhad klasifikace asi i přes 9.

5. Česká žula ★

9-

Cestou Esral k 3. nt., krátký travers vlevo a přímo přes 3bh ke slanění na polici. Vcelku vyrovnané lezení až teda aspoň pro mě těžký výlez přímo okolo posledního bh. Délka a dobrá podmínka zajisté výhodou.

R. Blahník 6/2016

6. Esral ★

7-

Nástup koutem (občas vlhký) po trhlíně nahoru a pak poklopenou plotnou zajímavě doleva.

P. Obst, 2015

7. Esral Direkt ★

6

Cestou Esral přes 3nt na polici a koutem přes 2bh a stupně šikmo vpravo k poslednímu nýtu cesty **Pátek třináctého** a tou ke slanění.

R. Blahník 6/2016

8. Pátek třináctého ★

6+

Nástup hladkou plotnou vpravo od špinavého kouta, pak mírně doleva a podél trhliny na vrchol.

P. Obst, 2015

9. Projekt

?

Boulder blok pod stěnou Žebraček

